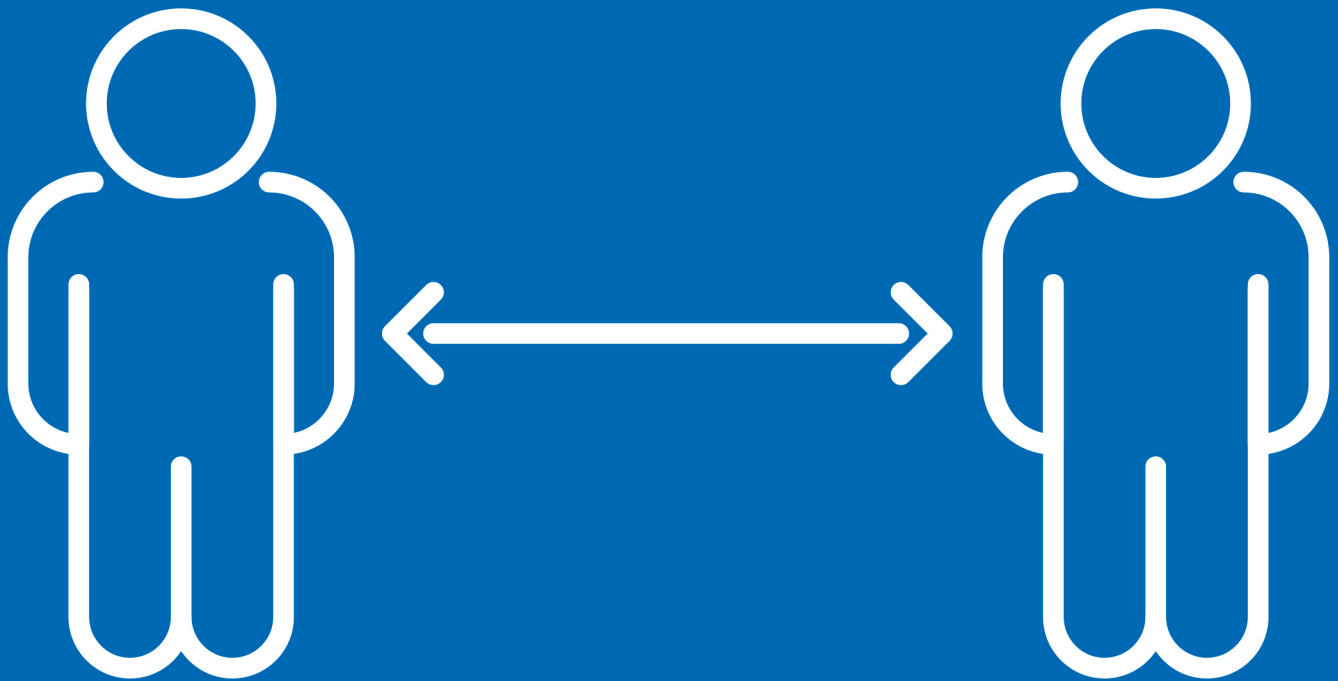


**Uso obligatorio  
de cubrebocas**



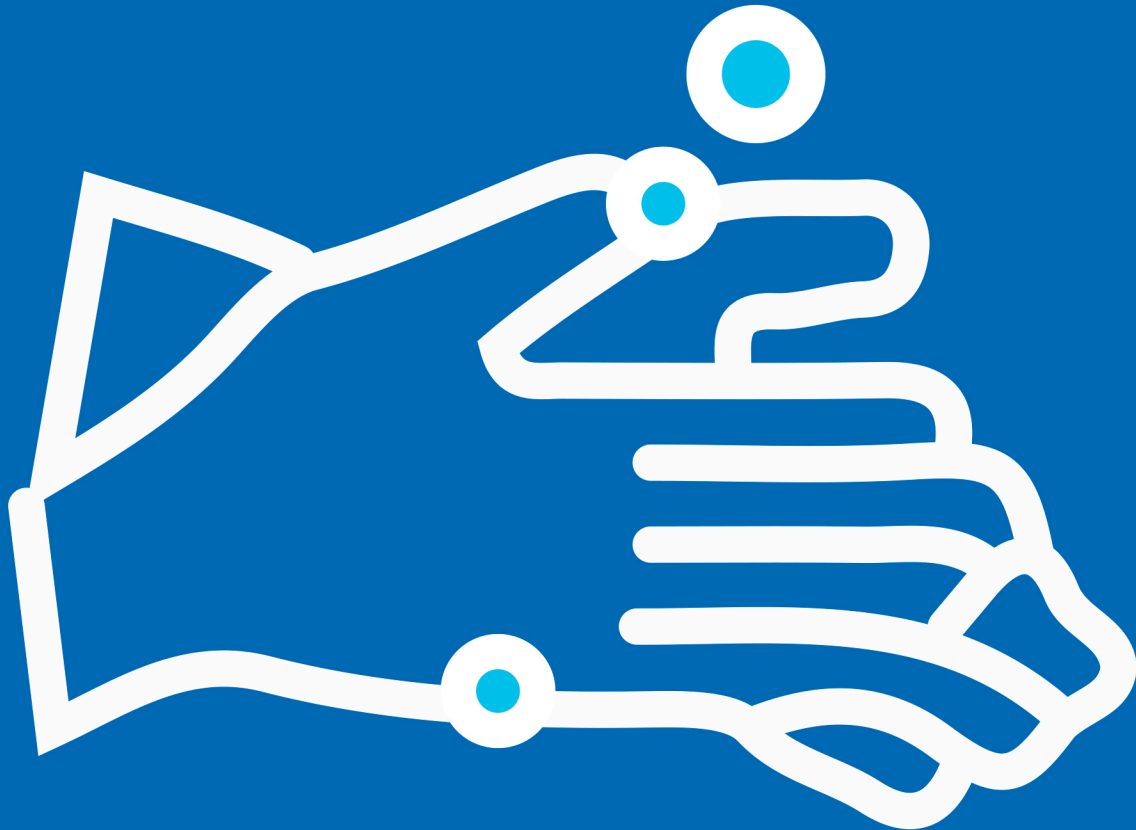
**No saludar de mano**



**Mantén tu sana  
distancia**



**Uso obligatorio de  
gel antibacteriano**



**Lava correctamente  
tus manos**



**Respetar el protocolo  
de acceso/salida**



**Recuerda limpiar y desinfectar  
tu área de trabajo**



**Usa el tapete  
sanitizante**





**Área de aislamiento**



**Evita compartir  
artículos**



**Cubre tu nariz  
y boca al toser**



Máximo \_\_\_\_\_  
personas en este espacio